










КТ 12-17

КОНТАКТ
ИДЕАЛЕН ДЛЯ ОХРАННО-ПОЖАРНЫХ СИСТЕМ



Стационарный свинцово-кислотный необслуживаемый аккумулятор с регулирующим клапаном

Технология и преимущества:

-  Аккумуляторы изготовлены по технологии AGM (жидкий электролит впитан в стекловолоконный сепаратор).
-  Технология AW PRO (Auto Welding Professional) позволяет производить продукт высочайшего качества.
-  Клапан избыточного давления поддерживает внутри аккумуляторов необходимое давление для протекания реакции рекомбинации (коэффициент рекомбинации более 99%).
-  Долив воды не требуется в течение всего срока службы.
-  Возможен монтаж в горизонтальном и вертикальном положении (установка на крышку не допускается).
-  Нет ограничений на перевозку воздушным, железнодорожным и автомобильным транспортом.
-  Низкий саморазряд.
-  Корпус аккумулятора выполнен из ударопрочного пластика ABS.
-  Соответствует требованиям стандартов UL, IEC, ГОСТ Р.



Конструкция аккумулятора:

Корпус	ABS пластик
Крышка	ABS пластик
Положительная пластина	Диоксид свинца
Отрицательная пластина	Свинец
Клапан предохранительный	Каучук
Клеммы	Медь
Сепаратор	Стекловолокно
Электролит	Разбавленная серная кислота

Технические характеристики*

Рабочее напряжение, В	12
Номинальная емкость (при 25°C), Ач	17
Число элементов	6
Срок службы, лет	5+
Длина, мм	181
Ширина, мм	77
Высота, мм	167
Тип вывода (штекер)	ПБ-М5
Температурный диапазон при заряде	от -10°C до +50°C
Температурный диапазон при разряде	от -15°C до +50°C
Температурный диапазон при хранении	от -20°C до +50°C
Среднемесячный саморазряд (25°C)	не более 3%
Напряжение непрерывного подзаряда, В/блок:	13,6 – 13,8
Напряжение подзаряда в циклическом режиме, В/блок:	14,1 – 14,4
Максимальный ток заряда, А	<5,1

*Продукция постоянно совершенствуется, поэтому компания оставляет за собой право вносить изменения без предварительного уведомления.

Области применения:



Охранно-пожарные системы



Системы контроля и управления доступом



Электронные кассовые аппараты

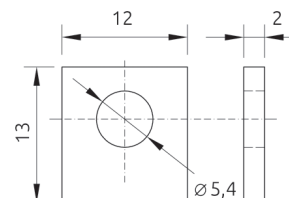


Системы видеонаблюдения



Световые и звуковые системы оповещения

Типы выводов, мм:



ПБ-М5