

Свинцово-кислотные аккумуляторные батареи "Парус электро" серии HM предназначены для использования в источниках бесперебойного питания малой и средней мощности, системах безопасности, электроприборах и с другим оборудованием, требующим автономной работы при нарушении электропитания. В производстве аккумуляторов HM используется технология AGM (электролит, связанный в стекловолоконном мате с дополнительными сепараторами) благодаря чему аккумуляторы практически не нуждаются в обслуживании, удобны в эксплуатации и имеют хорошие разрядные характеристики. Применение решетки из свинцово-оловянно-кальциевого сплава позволяет изготавливать более легкие и прочные пластины. Электролиз воды на них начинается при более высоких напряжениях, а кристаллы, образующиеся в подобных пластинах, мелкие и однородные. Это снижает выброс водорода и продлевает срок эксплуатации АКБ. Срок службы аккумуляторов этой серии составляет 6-10 лет.



Конструкция батареи

Компонент	Полож. пластина	Отриц. пластина	Корпус	Крышка	Клапан	Клеммы	Сепаратор	Электролит
Материал	Диоксид свинца	Свинец	ABS	ABS	Каучук	Медь	Стекловолокно	Серная кислота

Технические характеристики

Номинальное напряжение.....	12 В
Число элементов.....	6
Срок службы.....	12 лет
Номинальная емкость (25°C)	
10 часовой разряд (20.0 А; 10.8 В).....	200 Ач
5 часовой разряд (34.7 А; 10.5 В).....	173.5 Ач
1 часовой разряд (129 А; 9.6 В).....	129 Ач
Саморазряд	3% емкости в месяц при 20 °С
Внутреннее сопротивление	
полностью заряженной батареи (25°C).....	4.0 мОм

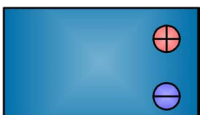
Рабочий диапазон температур

Разряд.....	-20 +60 °С
Заряд.....	-10 +60 °С
Хранение.....	-20 +60 °С
Макс. разрядный ток (25°C).....	1000 А(5с)
Циклический режим (2.4-2.45 В/эл)	
Макс. зарядный ток.....	60 А
Температурная компенсация.....	30 мВ/°С
Буферный режим (2.20-2.28 В/эл)	
Температурная компенсация.....	20 мВ/°С

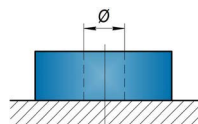
Сферы применения

- ИБП малой и средней мощности
- Видеонаблюдение и охранно-пожарные системы
- Электроприборы и лабораторное оборудование
- Медицинское оборудование
- Аварийное освещение и фонари
- Кассовые аппараты

Расположение клемм



Тип клемм под болт М8

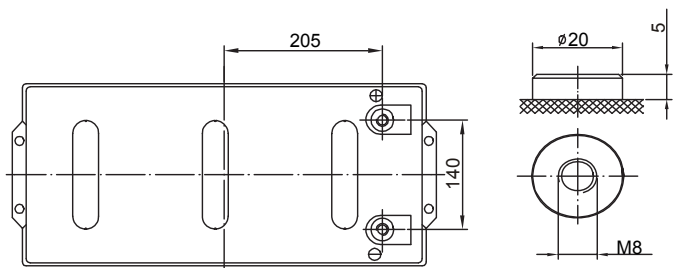
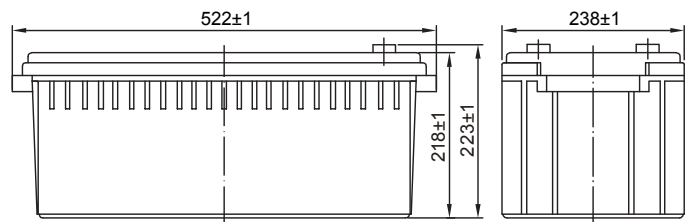


Особенности

- Технология AGM (электролит, абсорбированный в стекловолоконном мате) позволяет эксплуатировать аккумуляторы в любом положении, кроме перевернутого;
- Благодаря эффективной рекомбинации газов до 99% не требуется обслуживания и добавления воды;
- Применение решетки из сплава свинца с оловом и кальцием снижает выброс водорода и потери воды, что увеличивает срок службы;
- Допустима авиа-перевозка в соответствии с IATA/ICAO (специальные условия А67)

Габариты (±1 мм)

Длина, мм.....	522
Ширина, мм.....	238
Высота, мм.....	218
Полная высота, мм.....	223
Вес (±3%), кг.....	59.1



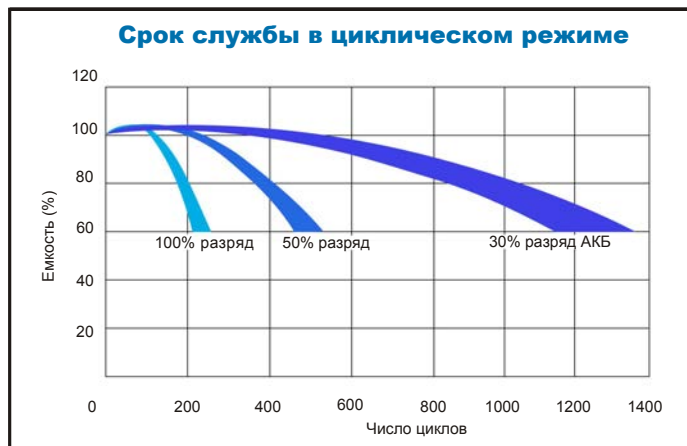
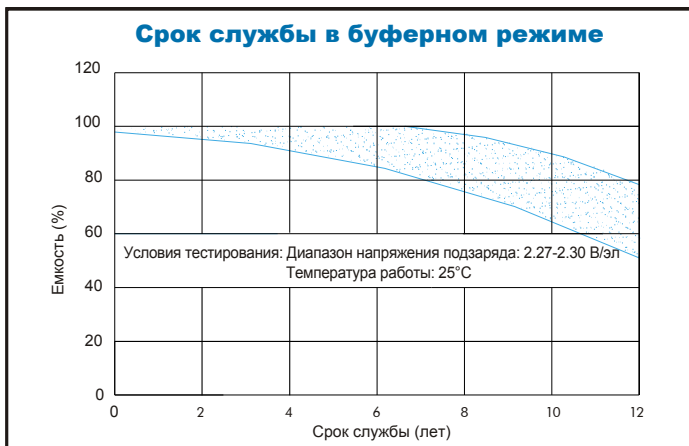
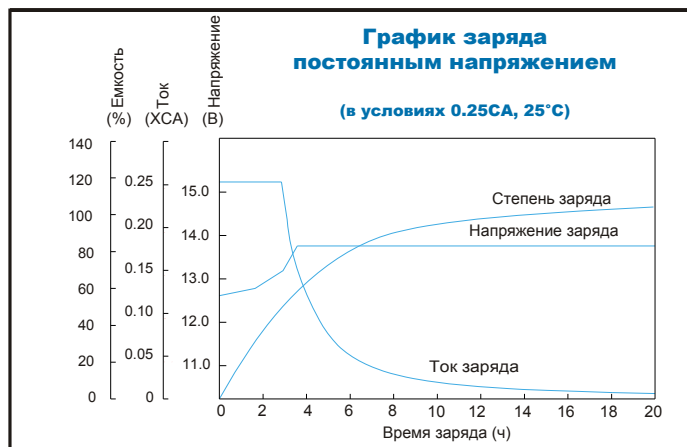
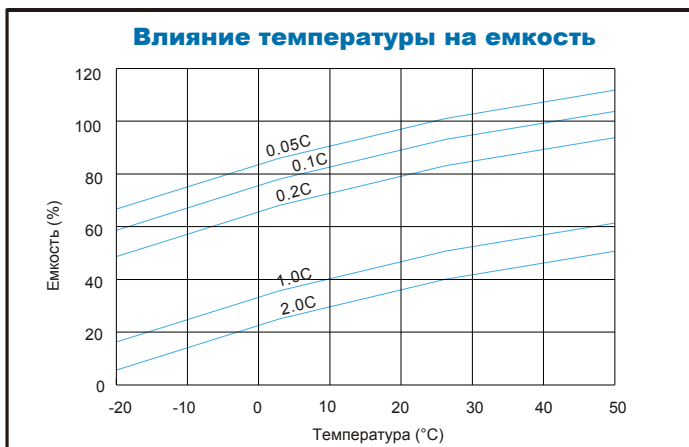
Разряд постоянным током, А (при 25°C)

В/эл-т	15 мин	30 мин	1 ч	3 ч	5 ч	10 ч	20 ч
1.60 В	327	196	129	50.3	36.9	21.1	10.70
1.65 В	308	188	126	49.1	36.2	20.9	10.65
1.70 В	288	181	123	48.2	35.4	20.7	10.60
1.75 В	269	175	120	47.1	34.7	20.4	10.55
1.80 В	250	168	117	45.7	33.9	20.0	10.50

Разряд постоянной мощностью, Вт (при 25°C)

В/эл-т	15 мин	30 мин	45 мин	1 ч	2 ч	3 ч	5 ч
1.60 В	566	374	268	248	137	97.4	70.3
1.65 В	547	360	262	243	134	96.1	69.7
1.70 В	530	347	257	238	131	94.8	69.1
1.75 В	512	332	252	233	128	93.4	68.6
1.80 В	482	319	247	228	124	92.4	68.1

(Примечание) Приведенные выше данные по характеристикам являются средними значениями, полученными в результате проведения 3 контрольно-тренировочных циклов, и не являются номинальными по умолчанию.



Продукция постоянно совершенствуется, поэтому фирма-изготовитель оставляет за собой право вносить изменения без предварительного уведомления.