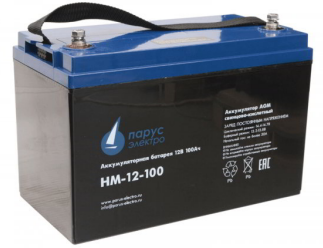


Свинцово-кислотные аккумуляторные батареи "Парус электро" серии HM предназначены для использования в источниках бесперебойного питания малой и средней мощности, системах безопасности, электроприборах и с другим оборудованием, требующим автономной работы при нарушении электропитания. В производстве аккумуляторов HM используется технология AGM (электролит, связанный в стекловолоконном мате с дополнительными сепараторами) благодаря чему аккумуляторы практически не нуждаются в обслуживании, удобны в эксплуатации и имеют хорошие разрядные характеристики. Применение решетки из свинцово-оловянно-кальциевого сплава позволяет изготавливать более легкие и прочные пластины. Электролиз воды на них начинается при более высоких напряжениях, а кристаллы, образующиеся в подобных пластинах, мелкие и однородные. Это снижает выброс водорода и продлевает срок эксплуатации АКБ. Срок службы аккумуляторов этой серии составляет 10-12 лет.



### Конструкция батареи

Компонент	Полож. пластина	Отриц. пластина	Корпус	Крышка	Клапан	Клеммы	Сепаратор	Электролит
Материал	Диоксид свинца	Свинец	ABS	ABS	Каучук	Медь	Стекловолокно	Серная кислота

### Технические характеристики

Номинальное напряжение.....	12 В
Число элементов.....	6
Срок службы.....	10-12 лет
Номинальная емкость (25°C)	
10 часовой разряд (10.0 А; 10.8 В).....	100 Ач
5 часовой разряд (16.6 А; 10.5 В).....	83 Ач
1 часовой разряд (61.0 А; 9.6 В).....	61 Ач
Саморазряд	3% емкости в месяц при 20 °С
Внутреннее сопротивление	
полностью заряженной батареи (25°C).....	5.7 мОм

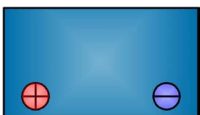
### Рабочий диапазон температур

Разряд.....	-20 +60 °С
Заряд.....	-10 +60 °С
Хранение.....	-20 +60 °С
Макс. разрядный ток (25°C).....	900 А(5с)
Циклический режим (2.4-2.45 В/эл)	
Макс. зарядный ток.....	30 А
Температурная компенсация.....	30 мВ/°С
Буферный режим (2.20-2.28 В/эл)	
Температурная компенсация.....	20 мВ/°С

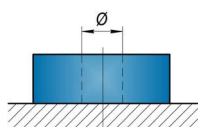
### Сферы применения

- ИБП малой и средней мощности
- Видеонаблюдение и охранно-пожарные системы
- Электроприборы и лабораторное оборудование
- Медицинское оборудование
- Аварийное освещение и фонари
- Кассовые аппараты

#### Расположение клемм



#### Тип клемм под болт М8

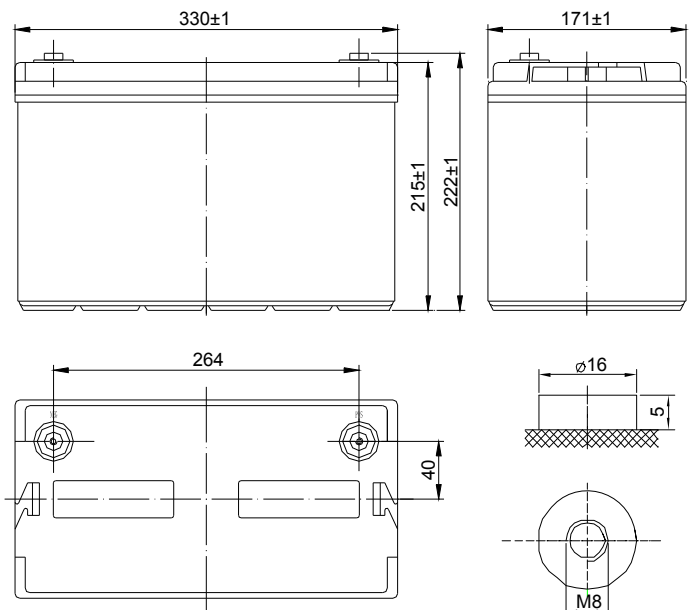


### Особенности

- Технология AGM (электролит, абсорбированный в стекловолоконном мате) позволяет эксплуатировать аккумуляторы в любом положении, кроме перевернутого;
- Благодаря эффективной рекомбинации газов до 99% не требуется обслуживания и добавления воды;
- Применение решетки из сплава свинца с оловом и кальцием снижает выброс водорода и потери воды, что увеличивает срок службы;
- Допустима авиа-перевозка в соответствии с IATA/ICAO (специальные условия А67)

### Габариты (±1 мм)

Длина, мм.....	330
Ширина, мм.....	171
Высота, мм.....	215
Полная высота, мм.....	222
Вес (±3%), кг.....	30.0



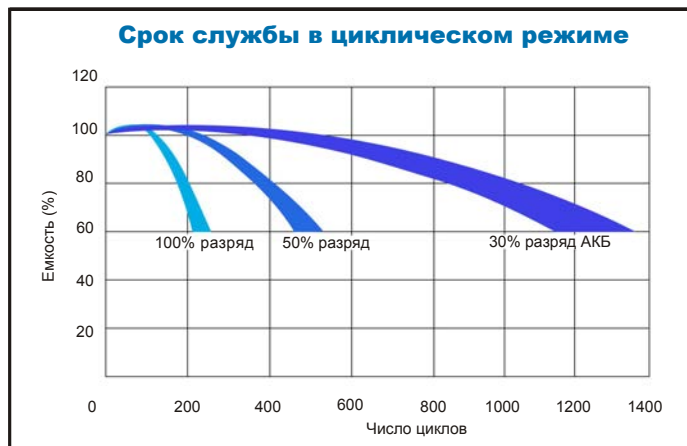
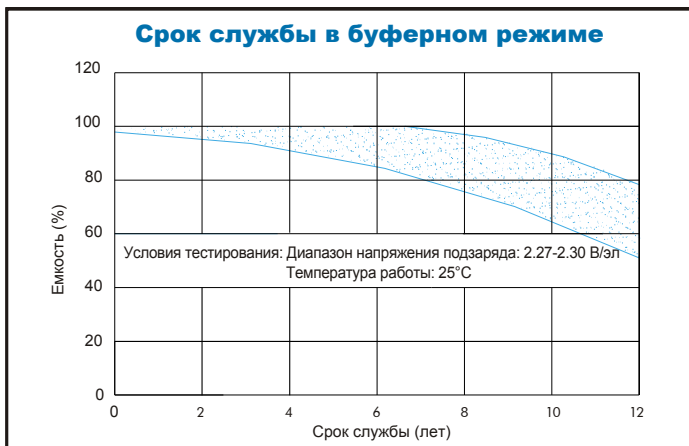
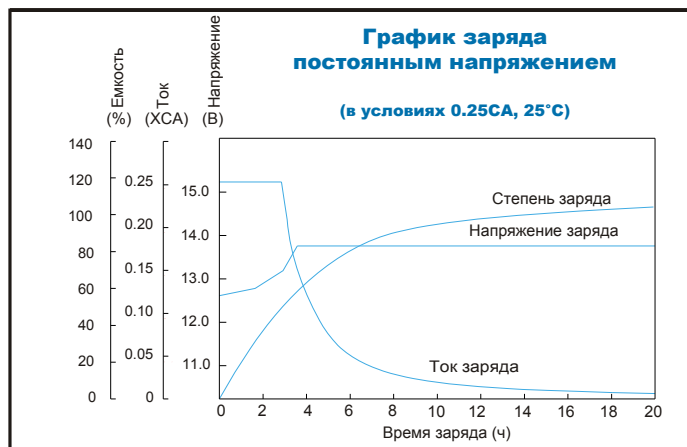
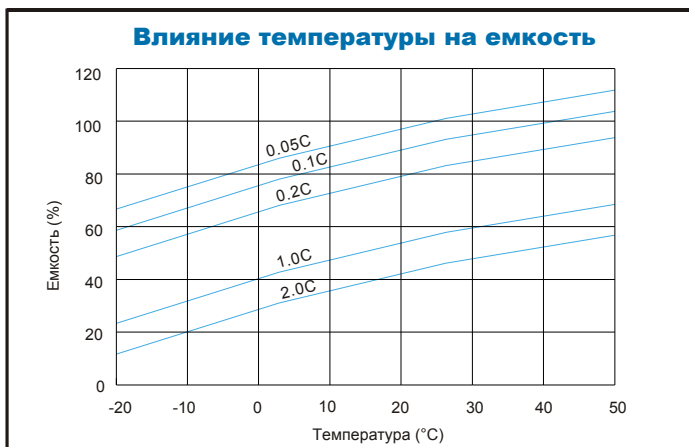
## Разряд постоянным током, А (при 25°C)

В/эл-т	10 мин	15 мин	30 мин	1 ч	3 ч	5 ч	10 ч	20 ч
1.60 В	210	173	98.9	61.0	25.7	17.6	10.8	5.50
1.65 В	197	164	95.0	60.6	25.3	17.3	10.6	5.45
1.70 В	192	156	92.2	59.7	24.8	17.0	10.4	5.40
1.75 В	184	145	89.3	58.9	24.2	16.6	10.2	5.35
1.80 В	171	136	87.4	57.1	23.7	16.3	10.0	5.30

## Разряд постоянной мощностью, Вт (при 25°C)

В/эл-т	10 мин	15 мин	30 мин	45 мин	1 ч	2 ч	3 ч	5 ч
1.60 В	382	314	186	138	111	68.2	50.1	33.8
1.65 В	370	299	180	134	108	66.5	48.8	33.6
1.70 В	357	290	176	132	106	65.2	48.3	33.3
1.75 В	347	279	172	129	104	63.6	46.7	33.2
1.80 В	323	270	167	126	102	62.3	45.9	32.9

(Примечание) Приведенные выше данные по характеристикам являются средними значениями, полученными в результате проведения 3 контрольно-тренировочных циклов, и не являются номинальными по умолчанию.



Продукция постоянно совершенствуется, поэтому фирма-изготовитель оставляет за собой право вносить изменения без предварительного уведомления.