

Свинцово-кислотные аккумуляторные батареи "Парус электро" серии HM предназначены для использования в источниках бесперебойного питания малой и средней мощности, системах безопасности, электроприборах и с другим оборудованием, требующим автономной работы при нарушении электропитания. В производстве аккумуляторов HM используется технология AGM (электролит, связанный в стекловолоконном мате с дополнительными сепараторами) благодаря чему аккумуляторы практически не нуждаются в обслуживании, удобны в эксплуатации и имеют хорошие разрядные характеристики. Применение решетки из свинцово-оловянно-кальциевого сплава позволяет изготавливать более легкие и прочные пластины. Электролиз воды на них начинается при более высоких напряжениях, а кристаллы, образующиеся в подобных пластинах, мелкие и однородные. Это снижает выброс водорода и продлевает срок эксплуатации АКБ. Срок службы аккумуляторов этой серии составляет 10-12 лет.



Конструкция батареи

Компонент	Полож. пластина	Отриц. пластина	Корпус	Крышка	Клапан	Клеммы	Сепаратор	Электролит
Материал	Диоксид свинца	Свинец	ABS	ABS	Каучук	Медь	Стекловолокно	Серная кислота

Технические характеристики

Номинальное напряжение.....	12 В
Число элементов.....	6
Срок службы.....	10-12 лет
Номинальная емкость (25°C)	
10 часовой разряд (6.5 А; 10.8 В).....	65 Ач
5 часовой разряд (10.8 А; 10.5 В).....	54 Ач
1 часовой разряд (43.1 А; 9.6 В).....	43.1 Ач
Саморазряд	3% емкости в месяц при 20 °С
Внутреннее сопротивление	
полностью заряженной батареи (25°C).....	6.8 мОм

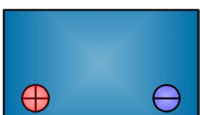
Рабочий диапазон температур

Разряд.....	-20 +60 °С
Заряд.....	-10 +60 °С
Хранение.....	-20 +60 °С
Макс. разрядный ток (25°C).....	650 А(5с)
Циклический режим (2.4-2.45 В/эл)	
Макс. зарядный ток.....	19.5 А
Температурная компенсация.....	30 мВ/°С
Буферный режим (2.20-2.28 В/эл)	
Температурная компенсация.....	20 мВ/°С

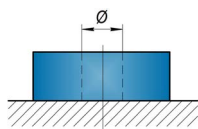
Сферы применения

- ИБП малой и средней мощности
- Видеонаблюдение и охранно-пожарные системы
- Электроприборы и лабораторное оборудование
- Медицинское оборудование
- Аварийное освещение и фонари
- Кассовые аппараты

Расположение клемм



Тип клемм под болт М6

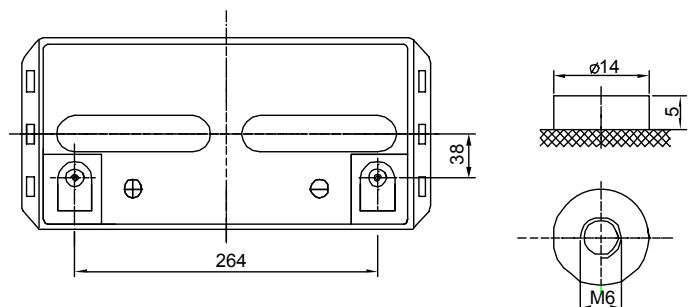
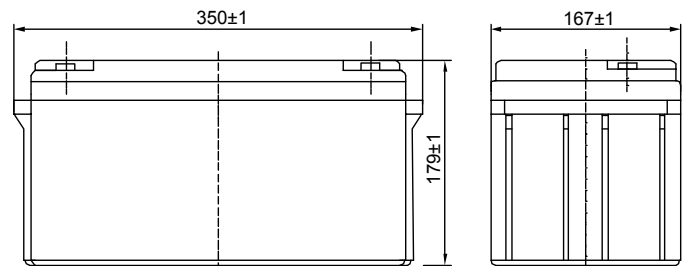


Особенности

- Технология AGM (электролит, абсорбированный в стекловолоконном мате) позволяет эксплуатировать аккумуляторы в любом положении, кроме перевернутого;
- Благодаря эффективной рекомбинации газов до 99% не требуется обслуживания и добавления воды;
- Применение решетки из сплава свинца с оловом и кальцием снижает выброс водорода и потери воды, что увеличивает срок службы;
- Допустима авиа-перевозка в соответствии с IATA/ICAO (специальные условия А67)

Габариты (±1 мм)

Длина, мм.....	350
Ширина, мм.....	167
Высота, мм.....	179
Полная высота, мм.....	179
Вес (±3%), кг.....	22.4



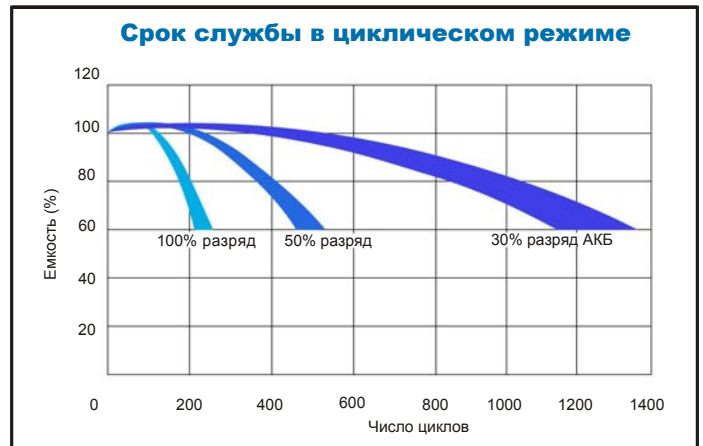
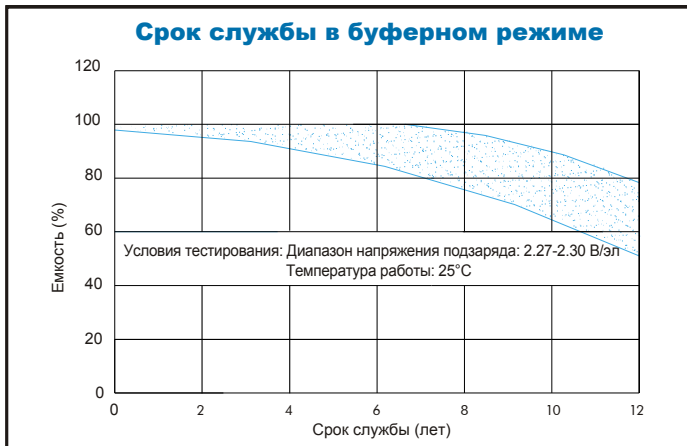
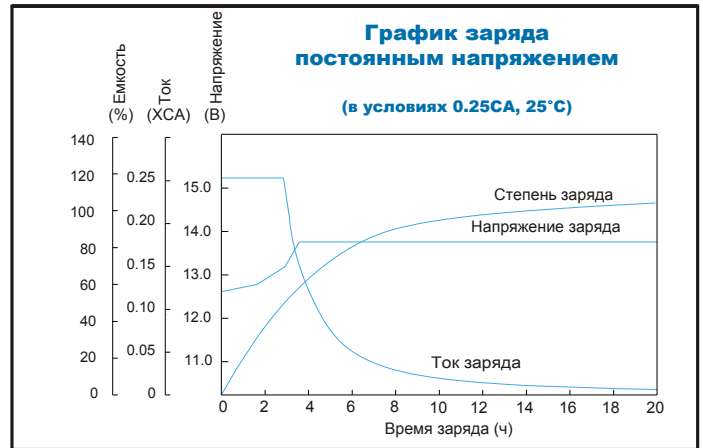
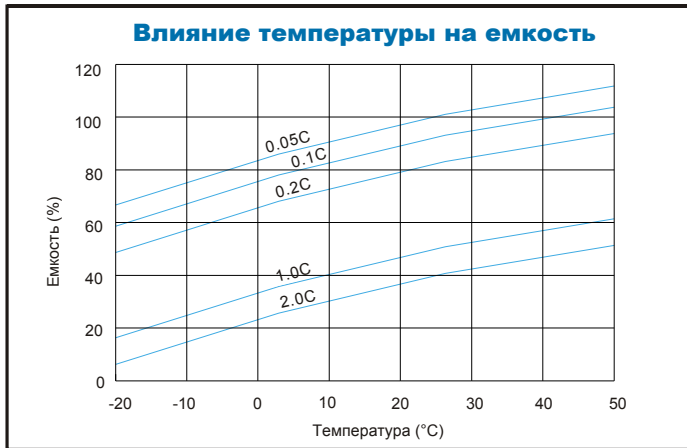
Разряд постоянным током, А (при 25°C)

В/эл-т	5 мин	10 мин	15 мин	30 мин	1 ч	3 ч	5 ч	10 ч	20 ч
1.60 В	207	154	121	68.4	43.1	16.9	11.5	6.58	3.48
1.65 В	196	149	116	66.3	42.0	16.5	11.2	6.56	3.46
1.70 В	184	138	110	64.3	41.0	16.1	11.0	6.54	3.43
1.75 В	172	127	104	62.2	39.9	15.7	10.8	6.52	3.40
1.80 В	159	116	96.5	59.9	39.0	15.4	10.6	6.50	3.36

Разряд постоянной мощностью, Вт (при 25°C)

В/эл-т	5 мин	10 мин	15 мин	30 мин	45 мин	1 ч	2 ч	3 ч	5 ч
1.60 В	368	272	197	119	95.1	78.8	47.5	33.8	22.5
1.65 В	346	258	193	118	93.6	77.0	46.5	33.1	22.3
1.70 В	325	243	190	117	91.7	75.3	45.5	32.4	21.8
1.75 В	304	229	186	114	89.6	73.5	44.5	31.8	21.6
1.80 В	292	212	177	112	87.3	72.7	43.3	31.1	21.4

(Примечание) Приведенные выше данные по характеристикам являются средними значениями, полученными в результате проведения 3 контрольно-тренировочных циклов, и не являются номинальными по умолчанию.



Продукция постоянно совершенствуется, поэтому фирма-изготовитель оставляет за собой право вносить изменения без предварительного уведомления.