

Свинцово-кислотные аккумуляторные батареи "Парус электро" серии HM предназначены для использования в источниках бесперебойного питания малой и средней мощности, системах безопасности, электроприборах и с другим оборудованием, требующим автономной работы при нарушении электропитания. В производстве аккумуляторов HM используется технология AGM (электролит, связанный в стекловолоконном мате с дополнительными сепараторами) благодаря чему аккумуляторы практически не нуждаются в обслуживании, удобны в эксплуатации и имеют хорошие разрядные характеристики. Применение решетки из свинцово-оловянно-кальциевого сплава позволяет изготавливать более легкие и прочные пластины. Электролиз воды на них начинается при более высоких напряжениях, а кристаллы, образующиеся в подобных пластинах, мелкие и однородные. Это снижает выброс водорода и продлевает срок эксплуатации АКБ. Срок службы аккумуляторов этой серии составляет 10-12 лет.



Конструкция батареи

Компонент	Полож. пластина	Отриц. пластина	Корпус	Крышка	Клапан	Клеммы	Сепаратор	Электролит
Материал	Диоксид свинца	Свинец	ABS	ABS	Каучук	Медь	Стекловолокно	Серная кислота

Технические характеристики

Номинальное напряжение.....	12 В
Число элементов.....	6
Срок службы.....	10-12 лет
Номинальная емкость (25°C)	
10 часовой разряд (3.3 А; 10.8 В).....	33 Ач
5 часовой разряд (5.58 А; 10.5 В).....	27.9 Ач
1 часовой разряд (22.3 А; 9.6 В).....	22.3 Ач
Саморазряд	3% емкости в месяц при 20 °С
Внутреннее сопротивление	
полностью заряженной батареи (25°C).....	12 мОм

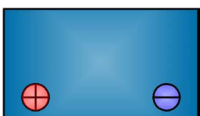
Рабочий диапазон температур

Разряд.....	-20 +60 °С
Заряд.....	-10 +60 °С
Хранение.....	-20 +60 °С
Макс. разрядный ток (25°C).....	330 А(5с)
Циклический режим (2.4-2.45 В/эл)	
Макс. зарядный ток.....	9.9 А
Температурная компенсация.....	30 мВ/°С
Буферный режим (2.20-2.28 В/эл)	
Температурная компенсация.....	20 мВ/°С

Сферы применения

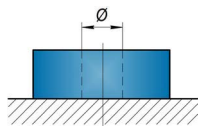
- ИБП малой и средней мощности
- Видеонаблюдение и охранно-пожарные системы
- Электроприборы и лабораторное оборудование
- Медицинское оборудование
- Аварийное освещение и фонари
- Кассовые аппараты

Расположение клемм



Тип клемм

под болт М6

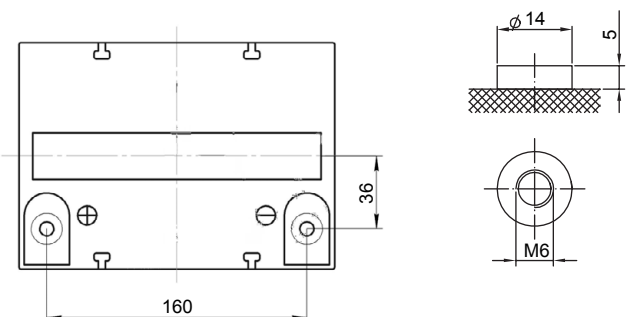
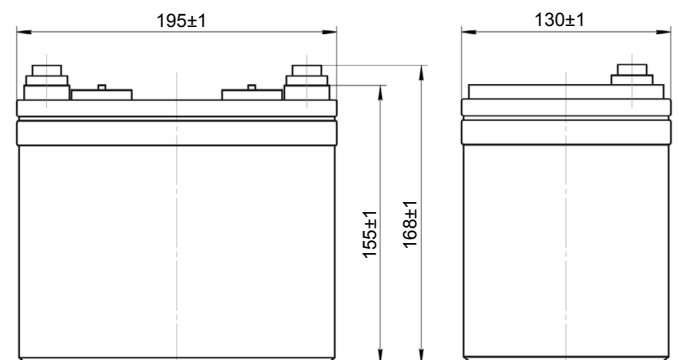


Особенности

- Технология AGM (электролит, абсорбированный в стекловолоконном мате) позволяет эксплуатировать аккумуляторы в любом положении, кроме перевернутого;
- Благодаря эффективной рекомбинации газов до 99% не требуется обслуживания и добавления воды;
- Применение решетки из сплава свинца с оловом и кальцием снижает выброс водорода и потери воды, что увеличивает срок службы;
- Допустима авиа-перевозка в соответствии с IATA/ICAO (специальные условия А67)

Габариты (±1 мм)

Длина, мм.....	195
Ширина, мм.....	130
Высота, мм.....	155
Полная высота, мм.....	168
Вес (±3%), кг.....	10.5



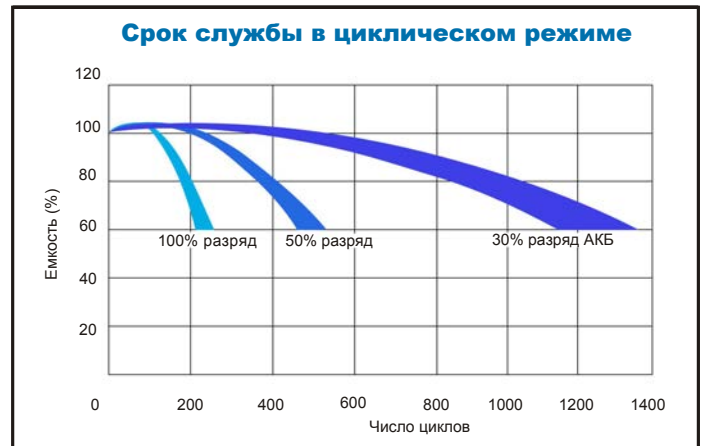
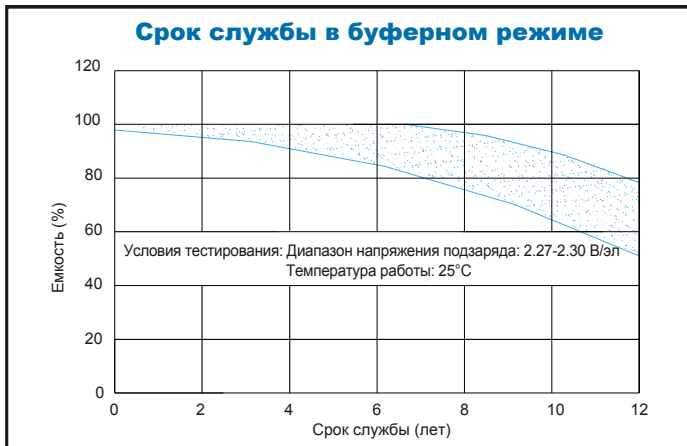
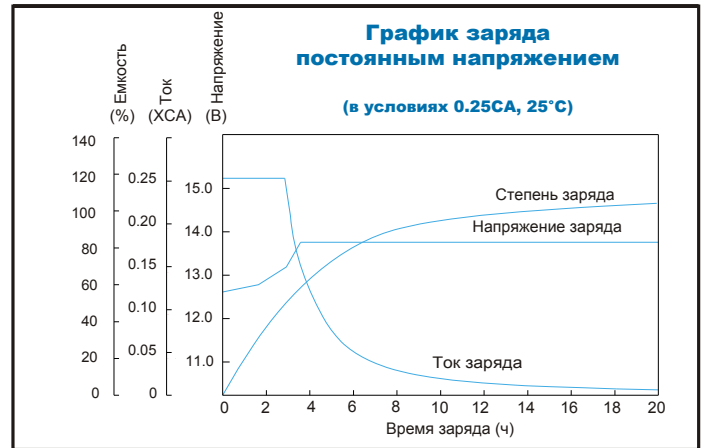
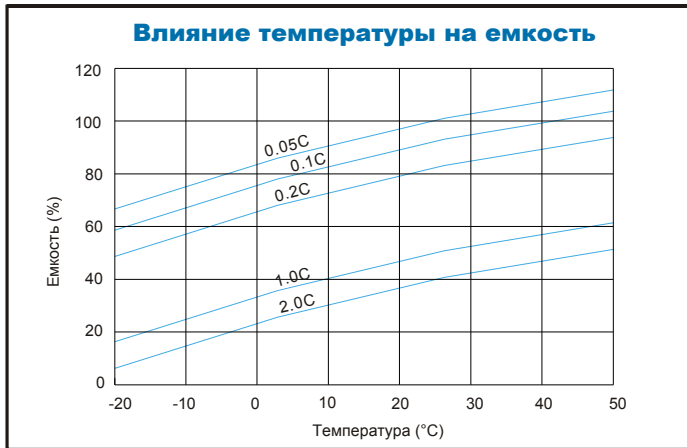
Разряд постоянным током, А (при 25°C)

В/эл-т	10 мин	15 мин	30 мин	1 ч	3 ч	5 ч	10 ч	20 ч
1.60 В	69.3	57.1	32.6	22.3	9.08	6.30	3.36	1.81
1.65 В	65.0	54.1	31.3	21.9	8.97	6.25	3.35	1.79
1.70 В	60.0	51.4	30.4	21.2	8.45	6.15	3.32	1.78
1.75 В	56.1	47.8	29.4	20.3	8.25	5.58	3.31	1.76
1.80 В	51.4	44.8	28.8	19.8	8.18	5.50	3.30	1.75

Разряд постоянной мощностью, Вт (при 25°C)

В/эл-т	10 мин	15 мин	30 мин	45 мин	1 ч	2 ч	3 ч	5 ч
1.60 В	122	100	65.3	45.5	40.9	23.3	17.4	12.2
1.65 В	116	98.6	61.7	44.2	40.5	23.1	17.3	11.9
1.70 В	110	95.7	60.0	43.5	39.9	22.6	16.8	11.5
1.75 В	104	92.0	58.0	42.5	39.1	21.8	16.0	11.3
1.80 В	97.7	89.0	56.0	41.5	38.3	21.0	15.2	11.0

(Примечание) Приведенные выше данные по характеристикам являются средними значениями, полученными в результате проведения 3 контрольно-тренировочных циклов, и не являются номинальными по умолчанию.



Продукция постоянно совершенствуется, поэтому фирма-изготовитель оставляет за собой право вносить изменения без предварительного уведомления.