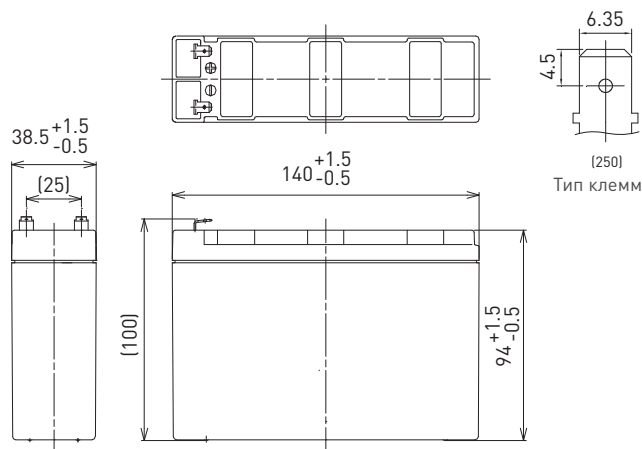


UP-VW1220P

РАЗМЕРЫ (ММ)



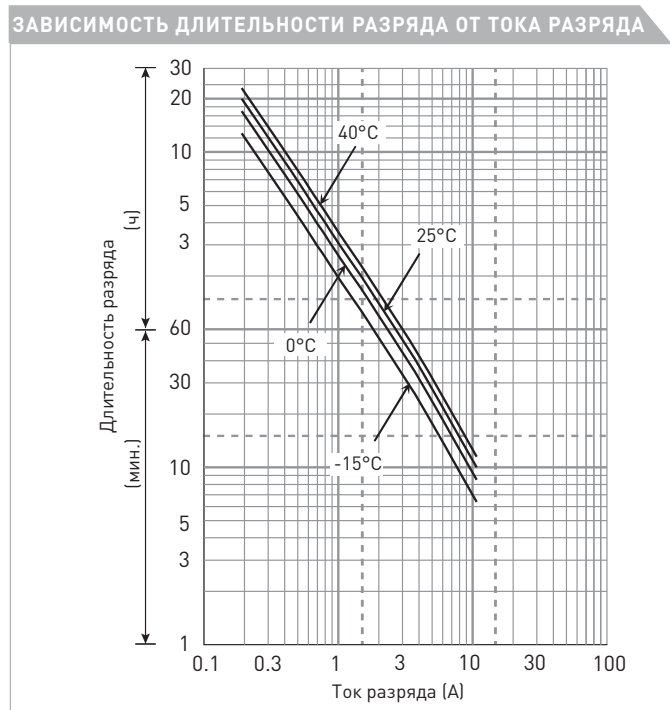
ДЛЯ РЕЗЕРВНЫХ ИСТОЧНИКОВ ПИТАНИЯ.  
СРОК СЛУЖБЫ В БУФЕРНОМ РЕЖИМЕ: 6-9 ЛЕТ ПРИ 20°С  
В СООТВЕТСТВИИ С ТРЕБОВАНИЯМИ EUROVAT.



Все характеристики (включая маркировку повторной переработки и т.п.) могут быть изменены без уведомления

Материал корпуса: не поддерживающий горение (UL94 V-0)

ХАРАКТЕРИСТИКИ		UP-VW1220P1
Наименование		UP-VW1220P1
Номинальное напряжение		12 В
Мощность, обеспечиваемая при разряде в 10 мин. режиме в расчете на один 2 В элемент		20 Вт
Размеры	Длина	140 мм
	Ширина	38,5 мм
	Высота	100 мм
Вес (приблизительно)		1,30 кг
Тип клемм		Faston 250
Максимальная мощность нагрузки, обеспечиваемая при работе в течение не более (25°С)	30 мин.	57 Вт
	15 мин.	91 Вт
	10 мин.	120 Вт
	5 мин.	180 Вт
Внутреннее сопротивление (1кГц)	Полностью заряженной батареи (25°С)	40 мОм
Зависимость емкости от температуры (20 ч режим разряда)	40°С	102 %
	25°С	100 %
	0°С	85 %
	-15°С	65 %
Остаточная емкость (25°С)	После 3 месяцев	91 %
	После 6 месяцев	82 %
	После 12 месяцев	64 %



РАЗРЯД ПРИ ПОСТОЯННОЙ МОЩНОСТИ (25°С)											(Ватт/батарею)							
U <sub>к</sub>	3 мин.	5 мин.	10 мин.	15 мин.	20 мин.	30 мин.	45 мин.	1 ч	1,5 ч	2 ч	3 ч	4 ч	5 ч	6 ч	10 ч	20 ч		
9,6 В	237	180	120	91,0	75,0	57,0	41,8	33,4	23,0	17,8	13,2	10,2	8,39	6,75	4,47	2,42		
9,9 В	227	173	116	89,1	74,0	54,5	39,3	31,6	21,3	16,7	12,5	9,56	7,88	6,36	4,21	2,29		
10,2 В	217	167	113	87,0	73,0	52,0	37,9	30,2	20,3	15,9	12,0	9,24	7,60	6,14	4,05	2,22		
10,5 В	197	152	108	84,5	69,5	49,5	35,4	28,3	18,7	14,8	11,6	8,86	7,26	5,83	3,88	2,12		
10,8 В	177	137	102	82,0	66,0	47,0	33,7	26,6	17,8	13,4	10,7	8,33	6,77	5,49	3,68	2,02		

РАЗРЯД ПОСТОЯННЫМ ТОКОМ (25°С)											(Ампер)					
U <sub>к</sub>	3 мин.	5 мин.	10 мин.	15 мин.	20 мин.	30 мин.	45 мин.	1 ч	1,5 ч	2 ч	3 ч	4 ч	5 ч	6 ч	10 ч	20 ч
9,6 В	21,3	16,1	10,7	7,91	6,47	4,87	3,56	2,84	1,95	1,50	1,11	0,851	0,701	0,563	0,373	0,231
9,9 В	20,4	15,6	10,4	7,75	6,38	4,62	3,35	2,68	1,80	1,41	1,05	0,800	0,658	0,530	0,351	0,217
10,2 В	19,5	15,0	10,1	7,57	6,29	4,44	3,23	2,56	1,72	1,34	1,01	0,773	0,635	0,512	0,338	0,211
10,5 В	17,7	13,7	9,60	7,35	5,99	4,23	3,02	2,41	1,59	1,25	0,971	0,742	0,606	0,487	0,323	0,202
10,8 В	15,9	12,3	9,11	7,13	5,69	4,02	2,87	2,26	1,51	1,13	0,895	0,697	0,565	0,458	0,306	0,193

Все приведенные значения являются усредненными

# ТЕХНИЧЕСКОЕ ОПИСАНИЕ

## UP-VW1220P

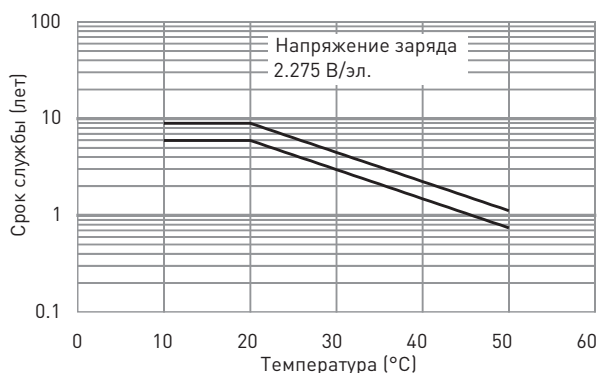
### МЕТОД ЗАРЯДА (25°C)

**Заряд для буферного режима**      Напряжение заряда: 13,6 В - 13,8 В  
 Начальный ток заряда: 0,600 А или менее

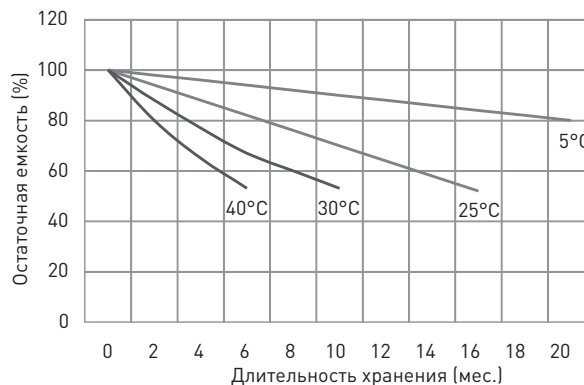
### КОНЕЧНОЕ НАПРЯЖЕНИЕ РАЗРЯДА ( $U_K$ )

Ток разряда	0,2 А - 0,8 А	0,8 А - 2,0 А	2 А - 4 А	4 А - 8 А	8 А - 12 А
$U_K$	10,5 В	10,2 В	9,9 В	9,3 В	8,7 В

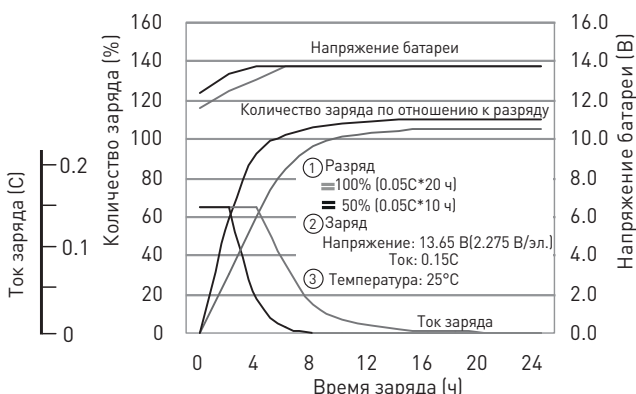
### ЗАВИСИМОСТЬ СРОКА СЛУЖБЫ В БУФЕРНОМ РЕЖИМЕ ОТ ТЕМПЕРАТУРЫ



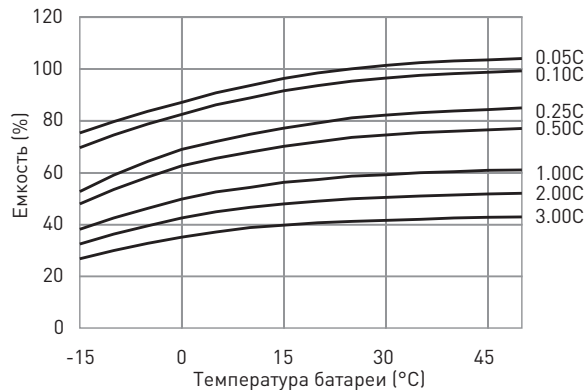
### ЗАВИСИМОСТЬ ОСТАТОЧНОЙ ЕМКОСТИ ОТ СРОКА И УСЛОВИЙ ХРАНЕНИЯ



### ХАРАКТЕРИСТИКИ ЗАРЯДА ПРИ ПОСТОЯННОМ НАПРЯЖЕНИИ И ОГРАНИЧЕНИИ НАЧАЛЬНОГО ТОКА ДЛЯ БУФЕРНОГО РЕЖИМА ИСПОЛЬЗОВАНИЯ



### ЗАВИСИМОСТЬ РАЗРЯДНОЙ ЕМКОСТИ ОТ ТЕМПЕРАТУРЫ И ТОКА РАЗРЯДА



### РАЗРЯДНЫЕ ХАРАКТЕРИСТИКИ

