

# TLP-92111/A

- › Высокомощные элементы
- › Импульсная нагрузка до 3 А
- › Без задержки напряжения
- › Отсутствие пассивации

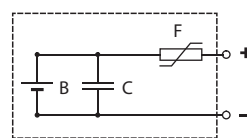
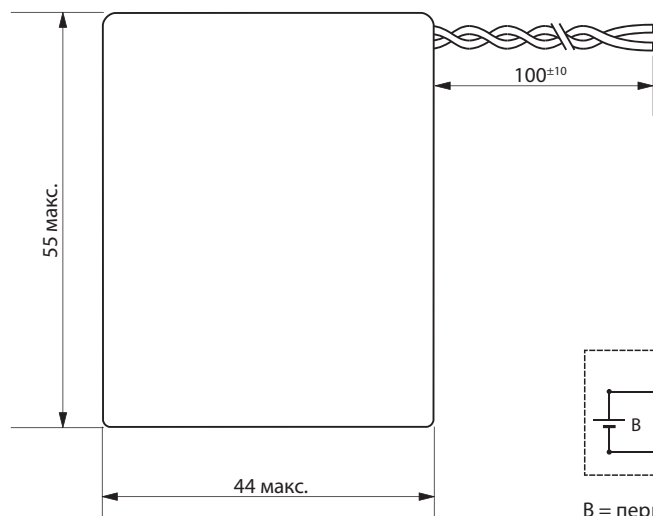
## Технические характеристики

(средние значения после года хранения при температуре +25 °C)

|   |  |
|---|--|
| Электрохимическая система   | Литий-тионилхлоридный источник питания и конденсатор |
| Номинальное напряжение  | 3.6 В  |
| Номинальная емкость   | 8.5 Ач   |
| Номинальный ток   | 3 мА   |
| Максимальный ток импульсной нагрузки длительностью 1 с при напряжении 3 В | 3 А  |
| Длительность импульса при токе 0,5 А                                      | 1000 с   |
| Внутреннее сопротивление элемента   | нет  |
| Масса   | 100 г  |
| Температурный диапазон  | -40°C...+85°C  |
| Остаточная емкость после 10 лет хранения                                  | 93 %   |



## TLP-92111/A/SM



B = первичный источник питания  
C = конденсатор  
F = PTC (опционально)

Батарея LTC и HLC соответствуют международным стандартам.

**⚠** При неправильном использовании возможно возгорание, взрыв или нанесение травм. Не перезаряжать, не разбирать, не нагревать батареи свыше 100°C, не сжигать и не подвергать контакту с водой.

## Варианты выводов

TLP-92111/A/SM Свободные выводы

