

DJW12-24H (12В24Ач)

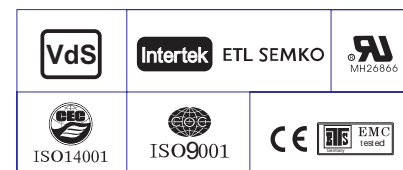
Технические характеристики

| | | |
|------------------------------------|---|-----------------------|
| Номинальное напряжение | 12В | |
| Номинальная емкость (20ч) | 24.0Ач | |
| Размеры | Длина | 165±1мм |
| | Ширина | 125±1мм |
| | Высота | 175±1мм |
| | Высота (макс.) | 175±1мм |
| Вес | 7.2 кг | |
| Выводы | T10/T12 | |
| Материал корпуса | ABS | |
| Емкость | 24.0 Ач/1.20А | (20ч, 1.80В/Эл, 25°C) |
| | 22.3 Ач/2.23А | (10ч, 1.80В/Эл, 25°C) |
| | 20.4 Ач/4.08А | (5ч, 1.75В/Эл, 25°C) |
| | 18.4 Ач/6.12А | (3ч, 1.75В/Эл, 25°C) |
| | 15.1 Ач/15.1А | (1ч, 1.60В/Эл, 25°C) |
| Макс. ток разряда | 360А (5с) | |
| Внутреннее сопротивление | 15мОм | |
| Диапазон рабочих температур | Разряд : | -40~60°C |
| | Заряд: | 0~40°C |
| | Хранение: | -40~40°C |
| Номинальная рабочая температура | 25±3°C | |
| Заряд (циклический режим) | Максимальный ток заряда: не более 7,2 А. | |
| | Напряжение заряда: 14,4 - 15,0 В при 25°C | |
| | Температурный коэффициент: -30 мВ/°С | |
| Заряд (буферный режим) | Максимальный ток заряда не ограничен. | |
| | Напряжение заряда: 13,5 - 13,8 В при 25°C | |
| | Температурный коэффициент: -20 мВ/°С | |
| Зависимость емкости от температуры | 40°C | 103% |
| | 25°C | 100% |
| | 0°C | 86% |
| Срок службы | 8 лет в буферном режиме или более 260 циклов заряда-разряда в циклическом режиме при 100% разряде | |



Области применения

- ◆ Системы телекоммуникации и связи
- ◆ Системы аварийного освещения
- ◆ Системы пожарной и охранной сигнализации
- ◆ Электростанции и подстанции
- ◆ Источники бесперебойного питания
- ◆ Резервное питание различных промышленных объектов
- ◆ Автоматика на железнодорожном и воздушном транспорте
- ◆ Питание переносного оборудования (DC)



Разряд постоянным током : А (25 °С)

| U/T разряда | 5мин | 10мин | 15мин | 20мин | 30мин | 45мин | 1ч | 2ч | 3ч | 4ч | 5ч | 6ч | 8ч | 10ч | 20ч |
|-------------|------|-------|-------|-------|-------|-------|-------|------|------|------|------|------|------|------|------|
| 1.85В/Эл | 45.7 | 35.1 | 29.1 | 25.1 | 19.4 | 14.32 | 12.07 | 7.14 | 5.58 | 4.54 | 3.70 | 3.21 | 2.59 | 2.16 | 1.19 |
| 1.80В/Эл | 61.3 | 44.8 | 35.1 | 29.7 | 22.9 | 16.7 | 13.52 | 7.79 | 6.01 | 4.85 | 3.97 | 3.45 | 2.75 | 2.23 | 1.20 |
| 1.75В/Эл | 69.2 | 49.3 | 38.4 | 32.0 | 23.8 | 17.3 | 14.14 | 8.08 | 6.12 | 4.96 | 4.08 | 3.54 | 2.80 | 2.29 | 1.21 |
| 1.70В/Эл | 76.2 | 53.7 | 41.0 | 33.6 | 24.8 | 18.0 | 14.59 | 8.28 | 6.29 | 5.09 | 4.18 | 3.61 | 2.84 | 2.34 | 1.23 |
| 1.65В/Эл | 84.0 | 58.0 | 43.6 | 35.7 | 26.1 | 18.4 | 14.93 | 8.40 | 6.56 | 5.26 | 4.30 | 3.69 | 2.88 | 2.39 | 1.25 |
| 1.60В/Эл | 92.6 | 62.9 | 46.6 | 38.0 | 27.6 | 19.2 | 15.07 | 8.76 | 6.76 | 5.43 | 4.44 | 3.77 | 2.91 | 2.41 | 1.26 |

Разряд постоянной мощностью : Вт/Эл (25 °С)

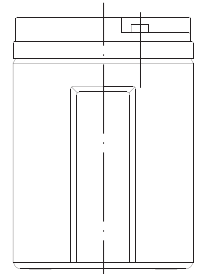
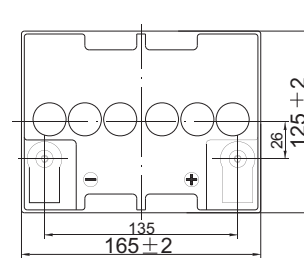
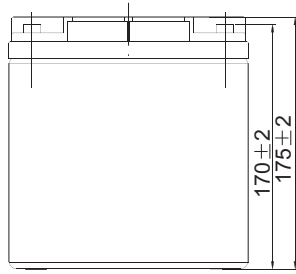
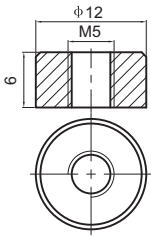
| U/T разряда | 5мин | 10мин | 15мин | 20мин | 30мин | 45мин | 1ч | 2ч | 3ч | 4ч | 5ч | 6ч | 8ч | 10ч | 20ч |
|-------------|-------|-------|-------|-------|-------|-------|------|------|------|------|------|------|------|------|------|
| 1.85В/Эл | 83.6 | 64.8 | 54.3 | 47.4 | 37.0 | 27.5 | 23.3 | 13.9 | 10.9 | 8.88 | 7.26 | 6.32 | 5.12 | 4.28 | 2.35 |
| 1.80В/Эл | 111.0 | 81.9 | 64.7 | 55.2 | 43.0 | 31.8 | 25.9 | 15.0 | 11.6 | 9.43 | 7.76 | 6.75 | 5.41 | 4.41 | 2.37 |
| 1.75В/Эл | 122.5 | 88.5 | 69.8 | 58.8 | 44.3 | 32.6 | 27.0 | 15.5 | 11.8 | 9.60 | 7.93 | 6.91 | 5.49 | 4.52 | 2.39 |
| 1.70В/Эл | 131.1 | 94.3 | 73.4 | 61.3 | 45.9 | 33.8 | 27.8 | 15.9 | 12.1 | 9.84 | 8.12 | 7.04 | 5.56 | 4.61 | 2.44 |
| 1.65В/Эл | 142.5 | 100.8 | 77.5 | 64.7 | 48.0 | 34.4 | 28.2 | 16.0 | 12.6 | 10.1 | 8.32 | 7.18 | 5.64 | 4.70 | 2.47 |
| 1.60В/Эл | 153.6 | 107.0 | 81.5 | 68.1 | 50.3 | 35.6 | 28.3 | 16.6 | 12.9 | 10.4 | 8.56 | 7.31 | 5.68 | 4.74 | 2.48 |



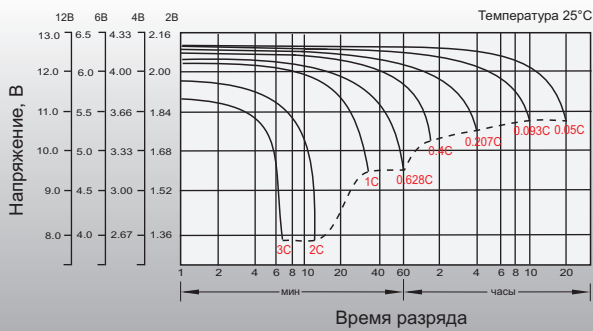
Размеры и выводы

Выводы: T12

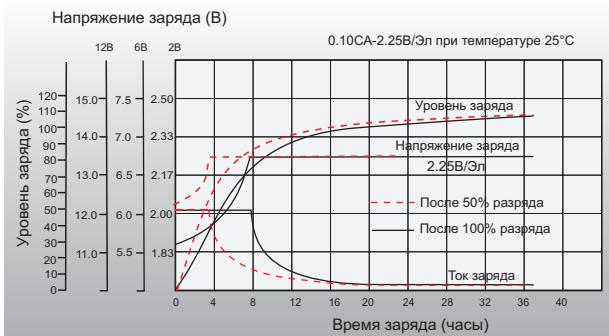
Единица измерения: мм



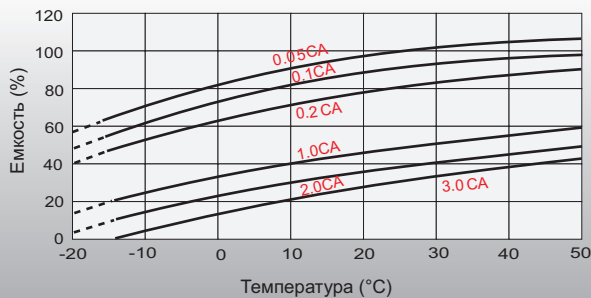
Разрядные характеристики



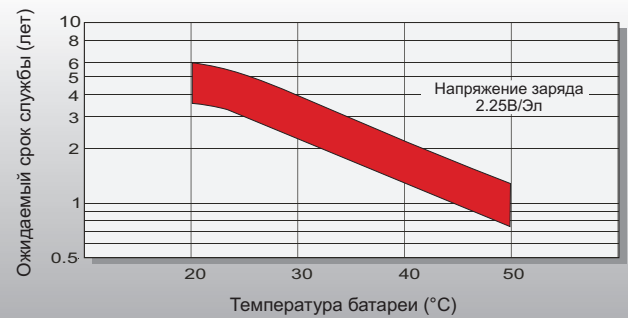
Характеристики заряда (буферный режим)



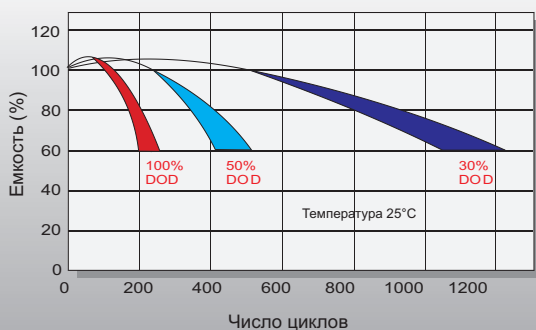
Зависимость емкости от температуры



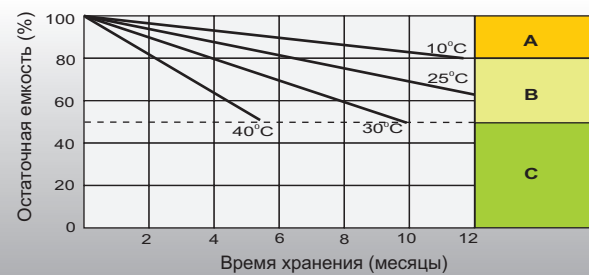
Зависимость срока службы от температуры



Зависимость кол-ва циклов от глубины разряда



Саморазряд



- A** Не требует дополнительного заряда (рекомендуется подзаряд для достижения 100% емкости батареи)
- B** Перед использованием батареи необходимо зарядить:
 1. Заряд током 0,25 CA, U – 2,25 В/Эл. в течение 3 дней;
 2. Заряд током 0,25 CA, U – 2,45 В/Эл. в течение 20 часов;
 3. Заряд постоянным током 0,05 CA в течение 8-10 часов.
- C** Не допускать данных пределов, так как батарея не способна восстановить 100% емкость.

Технические характеристики товара представлены производителем.